



PIANO DI GESTIONE

ZONIZZAZIONE PREVISTA DAL PUC  
adeguata alle prescrizioni della RAS-Del. C.C. n.29 del 31/07/2014

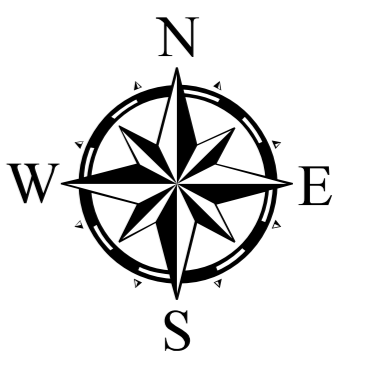
**IL GIURATO DI LAVORO**  
**Coordinamento**  
 Ing. Paolo Mura  
 Dott. Ivo Mincio  
 Dott. Luca Padellaro  
**Relatore vegetazione**  
 Dott. Ivo Mincio  
**Relatore componente botanica**  
 Dott. Giuseppe Piretti  
 Dott. Ivo Mincio  
**Relatore componente agronomica-forestale**  
 Dott. Alberto Mottu  
 Dott. Marco Gattu  
**Relatore componente socio-economica**  
 Dott. Paolo Mura  
 Dott. Nicola Ciani  
 Dott. Marco Abbi  
**Relatore componente culturale-urbanistica**  
 Ing. Angelo Mura  
 Ing. Ivo Mura  
 Dott. Giovanni Luca Belli  
**Cartografia e GIS**  
 Dott. Alberto Mottu  
 Ing. Angelo Mura  
 Dott. Luca Padellaro

**L'AMMINISTRAZIONE**  
 Il Sindaco  
 Dott. Alessandro Stenchi  
**L'Assessore all'Ambiente**  
 Dott. Luca Ianni  
**Il Dirigente**  
 Dott. Maurizio Mele  
**Il Seg.**  
 Geom. Gianluca Piretti

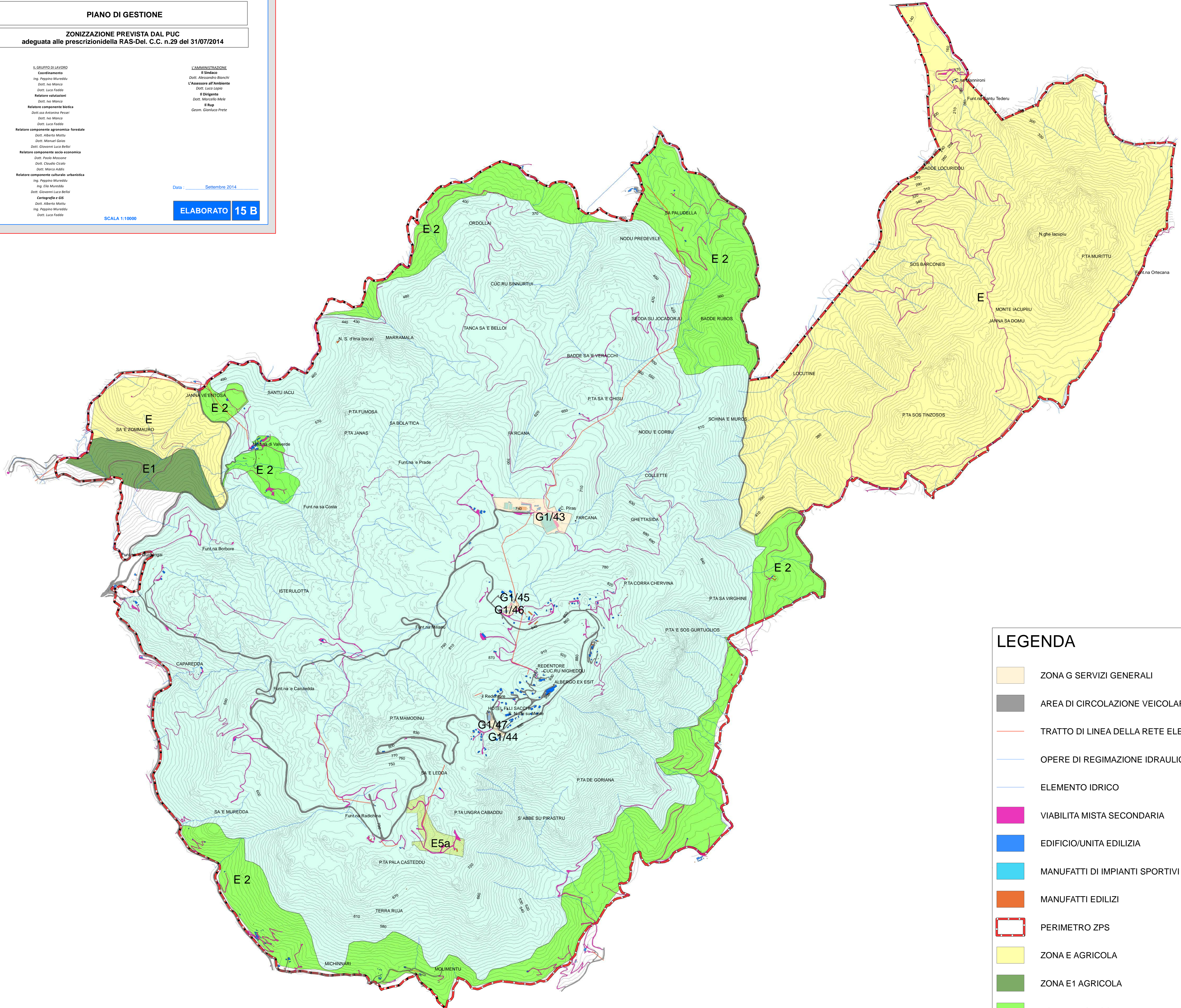
Data: Settembre 2014

SCALA 1:10000

**ELABORATO 15 B**



ZPS - ITB023049 - MONTE ORTOBENE



**LEGENDA**

- ZONA G SERVIZI GENERALI
- AREA DI CIRCOLAZIONE VEICOLARE
- TRATTO DI LINEA DELLA RETE ELETTRICA
- OPERE DI REGIMAZIONE IDRAULICA - ARCHI
- ELEMENTO IDRICO
- VIABILITA MISTA SECONDARIA
- EDIFICIO/UNITA EDILIZIA
- MANUFATTI DI IMPIANTI SPORTIVI
- MANUFATTI EDILIZI
- PERIMETRO ZPS
- ZONA E AGRICOLA
- ZONA E1 AGRICOLA
- ZONA E2 AGRICOLA
- ZONA E5a AGRICOLA
- AREA DI CIRCOLAZIONE VEICOLARE
- ZONA H SALVAGUARDIA

0 125 250 500 750 1.000 Metri